

Anleitung zur Selbstablesung

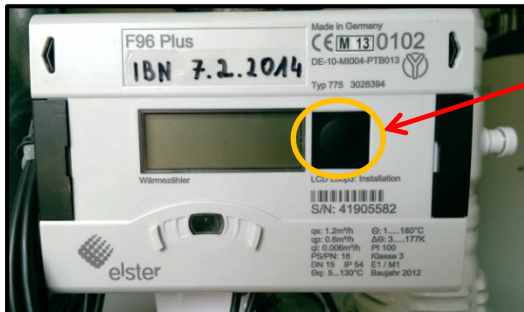
1



Die rechte Abdeckplatte an der Übergabestation aushängen.
(Modell der Station kann abweichen)

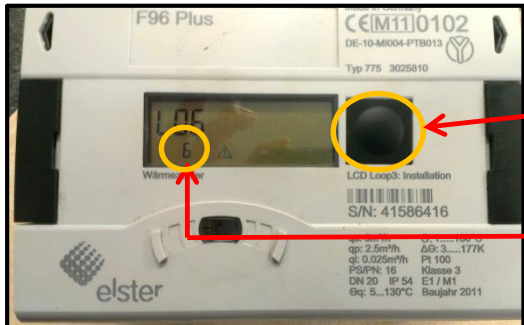


In diesem Bereich befindet sich der Wärmemengenzähler.
(Montageposition kann abweichen)

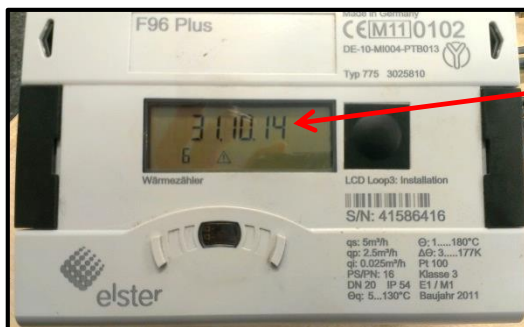


Durch **kurzes einmaliges Drücken** der schwarzen Taste, wird das Display aktiviert und der aktuelle Zählerstand angezeigt.
Da wir **alle gespeicherten Zählerstände** für das **Kalenderjahr 2022** benötigen, bitten wir Sie, uns die monatlich gespeicherten Zählerstände mitzuteilen.
Diese können Sie wie folgt im Wärmemengenzähler aufrufen:

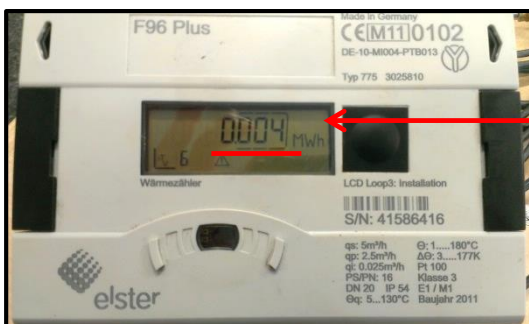
2



Den schwarzen Knopf wieder drücken und **so lange gedrückt halten**, bis links unten die **Zahl 6** erscheint. Sobald diese Zahl angezeigt wird, den Knopf loslassen.

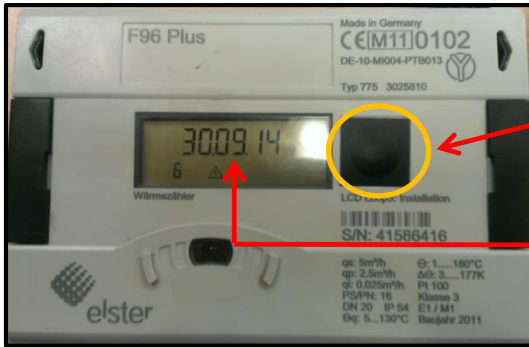


Nun zeigt der Wärmemengenzähler das gespeicherte Ablesedatum an. Für die **Jahresabrechnung 2022** muss hier der **31.12.2021** stehen.

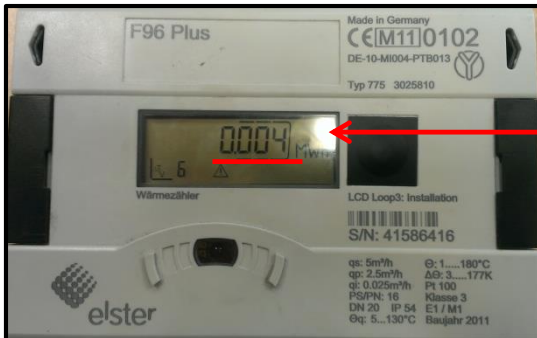


Nach kurzem Warten wird der zum 31.12.2022 gespeicherte **Zählerstand in MWh** angezeigt.
Diesen **tragen** Sie bitte in die **Tabelle** auf der zweiten Seite des beiliegenden Anschreibens in angezeigter Zahlenfolge mit Kommastelle ein.

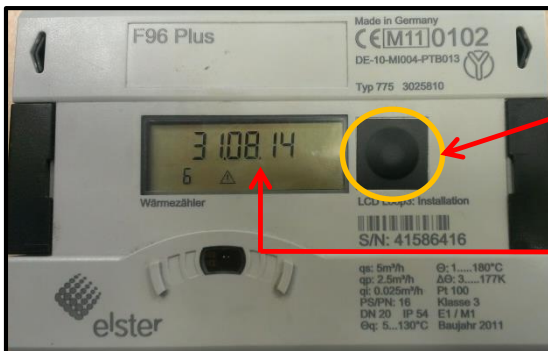
Bitte wenden



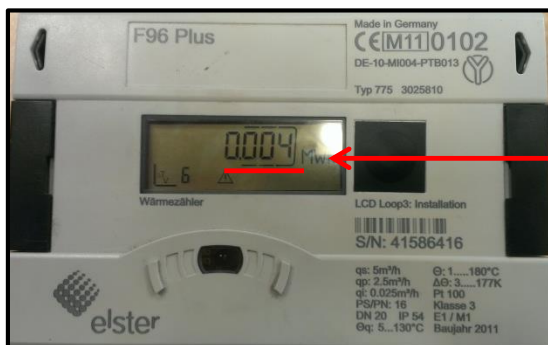
Nun **kurz** den **schwarzen Knopf** drücken. Jetzt wechselt der Wärmemengenzähler zum **gespeicherten Zählerstand des Vormonats** (bei Ihnen wäre das der 30.11.2022).



Nach kurzem Warten wird der zum 30.11.2022 gespeicherte **Zählerstand in MWh** angezeigt. Tragen sie diesen ebenfalls in die **Tabelle** neben dem jeweiligen Ablesedatum ein.



Nun wieder **kurz** den **schwarzen Knopf** drücken. Jetzt wechselt der Wärmemengenzähler zum gespeicherten Zählerstand noch einen weiteren Monat zurück (bei Ihnen wäre das der 31.10.2022).



Nach kurzem Warten wird der zum 31.10.2022 gespeicherte **Zählerstand in MWh** angezeigt. Tragen sie diesen ebenfalls in die **Tabelle** neben dem jeweiligen Ablesedatum ein.

Diesen Vorgang (**schwarzen Knopf kurz drücken und auf Zählerstand in MWh warten**) so oft wiederholen, bis Sie **alle Zählerstände** für das Kalenderjahr 2022 ablesen konnten. Zu folgenden Zeitpunkten werden die Zählerstände im Wärmemengenzähler gespeichert:

31.12.2022, 30.11.2022, 31.10.2022, 30.09.2022, 31.08.2022, 31.07.2022, 30.06.2022, 31.05.2022, 30.04.2022, 31.03.2022, 28.02.2022 und 31.01.2022.

Sollten Sie Probleme bei der Ablesung oder noch Fragen haben, können Sie uns gerne unter 09771 62240-227 anrufen.