

## Anleitung zur Selbstablesung

1



Die rechte Abdeckplatte an der Übergabestation aushängen.  
(Modell der Station kann abweichen)



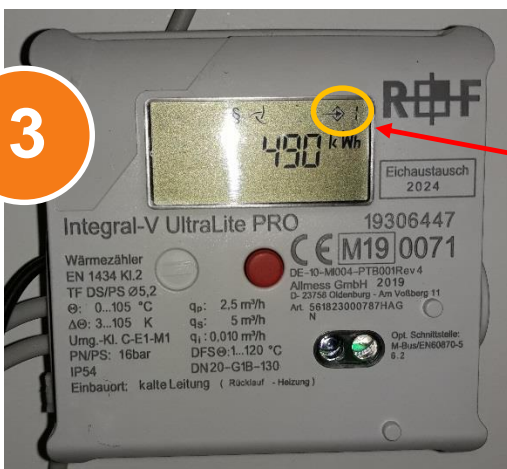
In diesem Bereich befindet sich der Wärmemengenzähler.  
(Montageposition kann abweichen)

2



Durch **kurzes einmaliges Drücken** der roten Taste, wird das Display aktiviert und der aktuelle Zählerstand angezeigt.

3

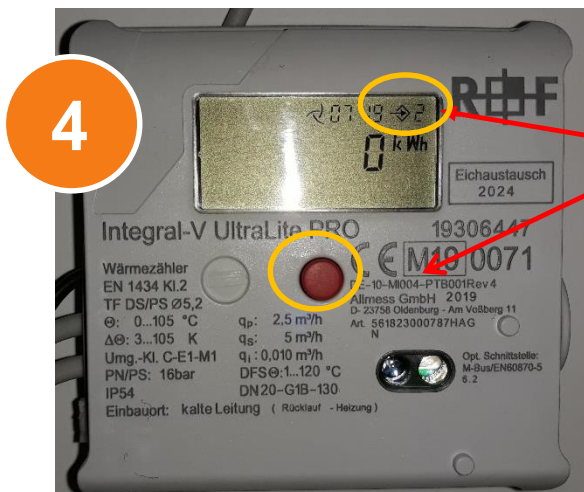


Zudem erscheint neben dem aktuellen Zählerstand die Ziffer 1 oben rechts im Eck. Dies bedeutet Ebene 1. Auf dieser Ebene erscheint nur der aktuelle Zählerstand.

Da wir **alle gespeicherten Zählerstände** für das **Kalenderjahr 2022** benötigen, bitten wir Sie, uns die monatlich gespeicherten Zählerstände mitzuteilen.

Diese können Sie wie folgt im Wärmemengenzähler aufrufen:

**Bitte wenden**



Um die monatlichen gespeicherten Zählerstände auszulesen muss wieder die rote Taste **länger (ca. 2 Sekunden)** gedrückt werden, bis oben rechts im Eck die Ziffer 2 erscheint.

Nun befindet man sich auf Ebene 2, in der alle Zählerstände zum Monatsende gespeichert werden.



Als erstes wird der Zählerstand zum letzten gespeicherten Stichtag angezeigt. Hier im Beispiel ist es der Stichtag 07.2019 mit Zählerstand 0.

Diesen Zählerstand tragen Sie bitte in die **Tabelle** auf der zweiten Seite des beiliegenden Anschreibens beim jeweiligen Stichtag mit Kommastelle ein.

Nun läuft die Anzeige automatisch weiter zum nächsten Stichtag (z.B. 06'19, 05'19, etc.) und zeigt immer den zum jeweiligen Stichtag gespeicherten Zählerstand in kWh an.

Zu folgenden Zeitpunkten werden die Zählerstände im Wärmemengenzähler gespeichert:

31.12.2022, 30.11.2022, 31.10.2022, 30.09.2022,  
 31.08.2022, 31.07.2022, 30.06.2022, 31.05.2022,  
 30.04.2022, 31.03.2022, 28.02.2022 und 31.01.2022.

Sollten Sie Probleme bei der Ablesung oder noch Fragen haben, können Sie uns gerne unter 09771 62240-227 anrufen.