

Anleitung zur Selbstablesung

1

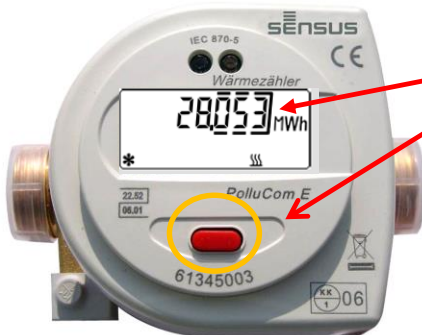


Die rechte Abdeckplatte an der Übergabestation aushängen.
(Modell der Station kann abweichen)



In diesem Bereich befindet sich der Wärmemengenzähler.
(Montageposition kann abweichen)

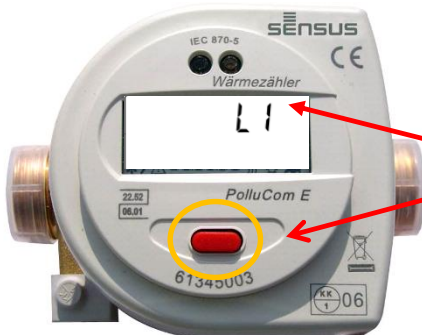
2



Durch **kurzes einmaliges Drücken** der roten Taste, wird das Display aktiviert und der aktuelle Zählerstand angezeigt.
Da wir **alle gespeicherten Zählerstände** für das **Kalenderjahr 2022** benötigen, bitten wir Sie, uns die monatlich gespeicherten Zählerstände mitzuteilen.

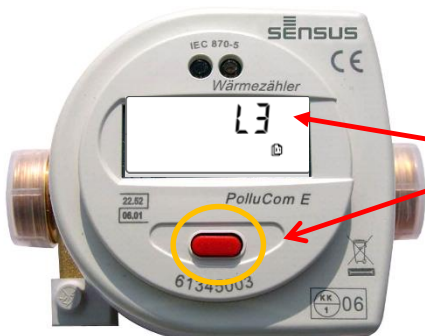
Diese können Sie wie folgt im Wärmemengenzähler aufrufen:

3



Die rote Taste **lang (ca. 8 Sekunden)** drücken, bis im Display **L1** erscheint.

4

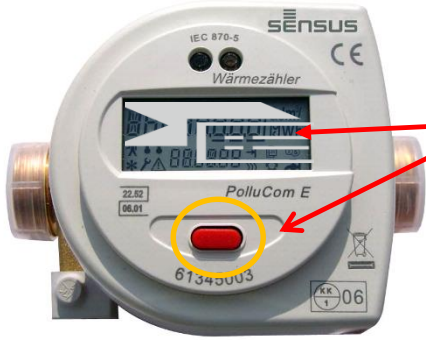


Nun durch **kurzes** Drücken der roten Taste weiterblättern bis **L3** im Display erscheint.

Sollten Sie Probleme bei der Ablesung oder noch Fragen haben, können Sie uns gerne unter 09771 62240-227 anrufen.

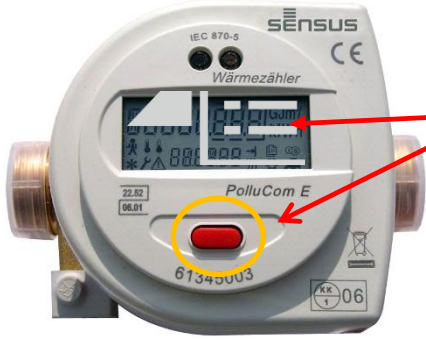
Bitte wenden

5



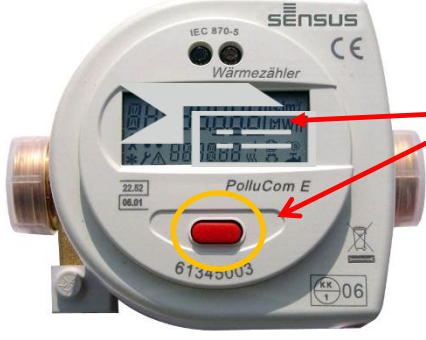
Nun wieder die rote Taste **länger** drücken (**ca. 2 Sekunden**) bis im Display **today** erscheint.

6



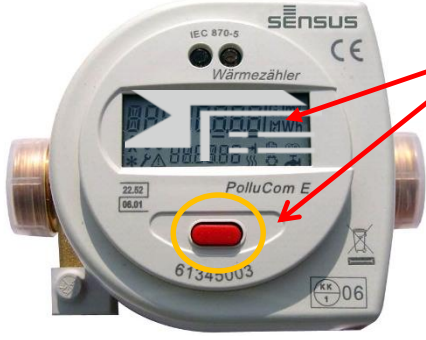
Jetzt durch **kurzes** Drücken der roten Taste bis zum gewünschten Ablesedatum weiterblättern. Hier im Beispiel ist es der 30.06.2010. Für die **Jahresabrechnung 2022** muss hier der **31.12.2022** stehen.

7



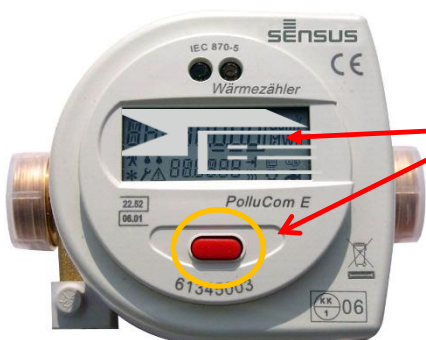
Nun wieder die rote Taste **länger** drücken (**ca. 2 Sekunden**) und es wird zu dem oben ausgewählten Datum der gespeicherte Zählerstand angezeigt. Diesen **tragen** Sie bitte in die **Tabelle** auf der zweiten Seite des beiliegenden Anschreibens in angezeigter Zahlenfolge mit Kommastelle ein.

8



Nachdem Sie den Zählerstand notiert haben, müssen Sie durch **kurzes** Drücken der roten Taste bis **rEturn** im Display erscheint weiterblättern.

9



Nun wieder die rote Taste **länger** drücken (**ca. 2 Sekunden**) bis im Display **today** erscheint.

Nun können Sie den Ablesevorgang ab Punkt 5 für alle geforderten Zählerstände wiederholen.

Bitte tragen sie alle Zählerstände in die **Tabelle** auf der zweiten Seite des beiliegenden Anschreibens mit Kommastelle ein.

Zu folgenden Zeitpunkten werden die Zählerstände im Wärmemengenzähler gespeichert:
 31.12.2022, 30.11.2022, 31.10.2022, 30.09.2022,
 31.08.2022, 31.07.2022, 30.06.2022, 31.05.2022,
 30.04.2022, 31.03.2022, 28.02.2022 und 31.01.2022.

Wenn Sie die Ablesung abschließen möchten, dann müssen Sie die rote Taste **lang ca. 8 Sekunden** drücken. Nun wird wieder der aktuelle Zählerstand angezeigt.