

## Anleitung zur Selbstablesung

1



Die rechte Abdeckplatte an der Übergabestation aushängen.  
(Modell der Station kann abweichen)

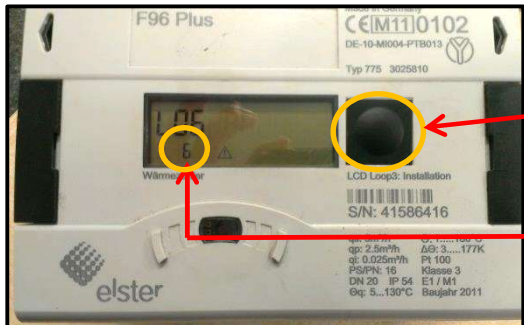


In diesem Bereich befindet sich der Wärmemengenzähler.  
(Montageposition kann abweichen)

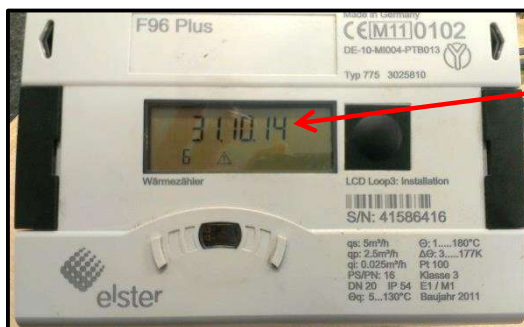
2



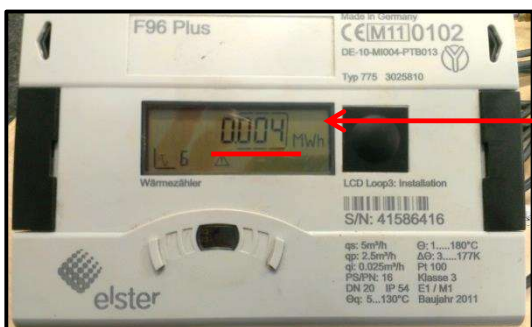
Durch **kurzes einmaliges Drücken** der schwarzen Taste, wird das Display aktiviert und der aktuelle Zählerstand angezeigt.  
Da wir **alle gespeicherten Zählerstände** des Kalenderjahres benötigen, bitten wir Sie, uns die monatlich gespeicherten Zählerstände mitzuteilen.  
Diese können Sie wie folgt im Wärmemengenzähler aufrufen:



Den schwarzen Knopf wieder drücken und **so lange gedrückt halten**, bis links unten die **Zahl 6** erscheint. Sobald diese Zahl angezeigt wird, den Knopf loslassen.



Nun zeigt der Wärmemengenzähler das gespeicherte Ablesedatum an. Für die **Jahresabrechnung** muss hier der **31.12. des Vorjahres** stehen.

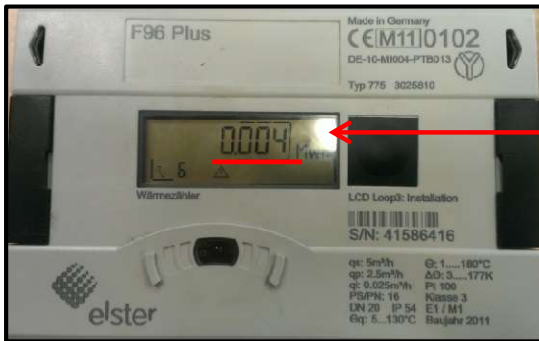


Nach kurzem Warten wird der zum 31.12. des aktuellen Jahres gespeicherte **Zählerstand in MWh** angezeigt.  
Diesen **tragen** Sie bitte in die **Tabelle** auf der zweiten Seite des beiliegenden Anschreibens in angezeigter Zahlenfolge mit Kommastelle ein.

**Bitte wenden**



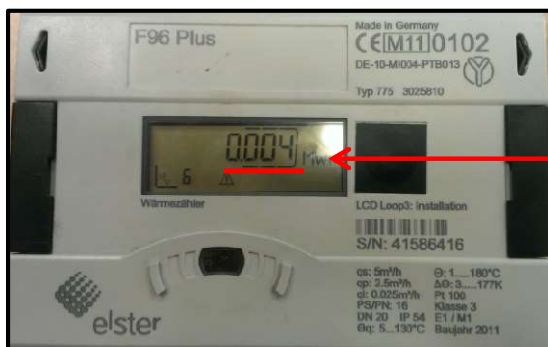
Nun **kurz** den **schwarzen Knopf** drücken. Jetzt wechselt der Wärmemengenzähler zum **gespeicherten Zählerstand des Vormonats** (bei Ihnen wäre das der 30.11.).



Nach kurzem Warten wird der zum 30.11. gespeicherte **Zählerstand in MWh** angezeigt. Tragen sie diesen ebenfalls in die **Tabelle** neben dem jeweiligen Ablesedatum ein.



Nun wieder **kurz** den **schwarzen Knopf** drücken. Jetzt wechselt der Wärmemengenzähler zum gespeicherten Zählerstand noch einen weiteren Monat zurück (bei Ihnen wäre das der 31.10.).



Nach kurzem Warten wird der zum 31.10. gespeicherte **Zählerstand in MWh** angezeigt. Tragen sie diesen ebenfalls in die **Tabelle** neben dem jeweiligen Ablesedatum ein.

Diesen Vorgang (**schwarzen Knopf kurz drücken und auf Zählerstand in MWh warten**) so oft wiederholen, bis Sie **alle Zählerstände** für das Kalenderjahr ablesen konnten. Zu folgenden Zeitpunkten werden die Zählerstände im Wärmemengenzähler gespeichert:

31.12., 30.11., 31.10., 30.09., 31.08., 31.07., 30.06., 31.05., 30.04., 31.03., 28.02. und 31.01.

Sollten Sie Probleme bei der Ablesung oder noch Fragen haben, können Sie uns gerne unter 09771 62240-227 anrufen.