

## Anleitung zur Selbstablesung

1

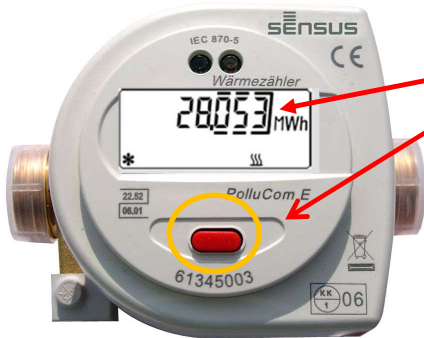


Die rechte Abdeckplatte an der Übergabestation aushängen.  
(Modell der Station kann abweichen)



In diesem Bereich befindet sich der Wärmemengenzähler.  
(Montageposition kann abweichen)

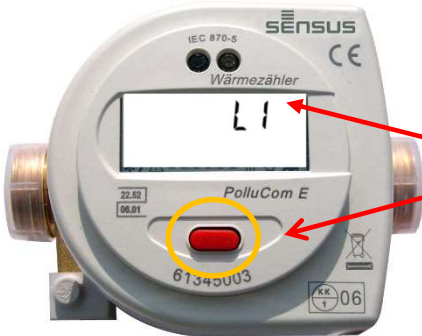
2



Durch **kurzes einmaliges Drücken** der roten Taste, wird das Display aktiviert und der aktuelle Zählerstand angezeigt.  
Da wir **alle gespeicherten Zählerstände** für das **Kalenderjahr** benötigen, bitten wir Sie, uns die monatlich gespeicherten Zählerstände mitzuteilen.

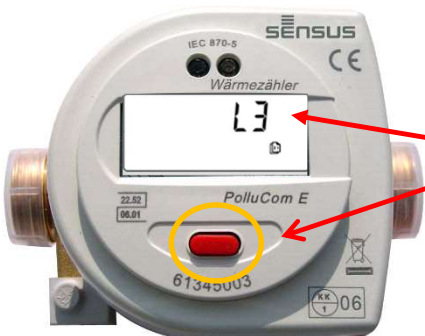
Diese können Sie wie folgt im Wärmemengenzähler aufrufen:

3



Die rote Taste **lang (ca. 8 Sekunden)** drücken, bis im Display **L1** erscheint.

4

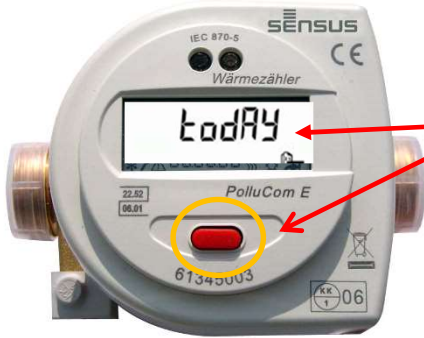


Nun durch **kurzes** Drücken der roten Taste weiterblättern bis **L3** im Display erscheint.

Sollten Sie Probleme bei der Ablesung oder noch Fragen haben, können Sie uns gerne unter 09771 62240-227 anrufen.

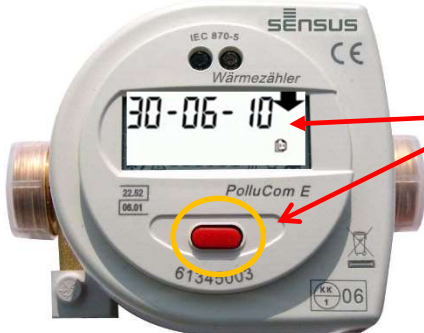
**Bitte wenden**

5



Nun wieder die rote Taste **länger** drücken (**ca. 2 Sekunden**) bis im Display **todAY** erscheint.

6



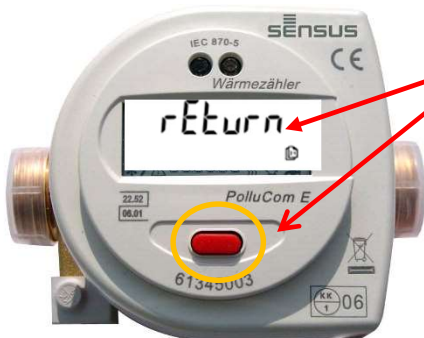
Jetzt durch **kurzes** Drücken der roten Taste bis zum gewünschten Ablesedatum weiterblättern. Hier im Beispiel ist es der 30.06.2010. Für die **Jahresabrechnung** muss hier der **31.12.** stehen.

7



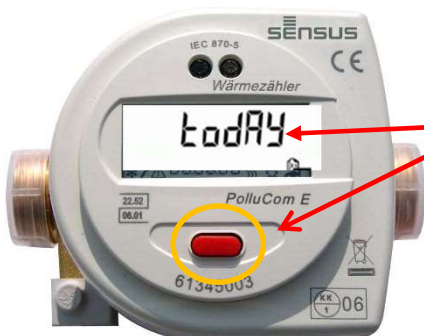
Nun wieder die rote Taste **länger** drücken (**ca. 2 Sekunden**) und es wird zu dem oben ausgewählten Datum der gespeicherte Zählerstand angezeigt. Diesen **tragen** Sie bitte in die **Tabelle** auf der zweiten Seite des beiliegenden Anschreibens in angezeigter Zahlenfolge mit Kommastelle ein.

8



Nachdem Sie den Zählerstand notiert haben, müssen Sie durch **kurzes** Drücken der roten Taste bis **rEturn** im Display erscheint weiterblättern.

9



Nun wieder die rote Taste **länger** drücken (**ca. 2 Sekunden**) bis im Display **todAY** erscheint.

Nun können Sie den Ablesevorgang ab Punkt 5 für alle geforderten Zählerstände wiederholen.

Bitte tragen sie alle Zählerstände in die **Tabelle** auf der zweiten Seite des beiliegenden Anschreibens mit Kommastelle ein.

Zu folgenden Zeitpunkten werden die Zählerstände im Wärmemengenzähler gespeichert:

31.12., 30.11., 31.10., 30.09., 31.08., 31.07., 30.06.2022, 31.05., 30.04., 31.03., 28.02. und 31.01..

Wenn Sie die Ablesung abschließen möchten, dann müssen Sie die rote Taste **lang ca. 8 Sekunden** drücken. Nun wird wieder der aktuelle Zählerstand angezeigt.